



الْمَلِكِ الْكَرِيمِ  
وَأَرْزُقْنَا  
بِشَاةٍ



١٤٤٥هـ / ٢٠٢٣م

بِسْمِ اللَّهِ الرَّحْمَنِ الرَّحِيمِ

حرصاً من كلية الأعمال ببيشة على توفير بيئة جامعية دراسية مناسبة، لتحقيق الاستيعاب والدراسة بيسر وسهولة بما يتناسب مع رسالة جامعة بيشة، وجودة العمل الأكاديمي ، فإن الكلية تذكر طالبتها بالتزامهم تجاه الجامعة،  
التي نص عليه ميثاق الطالب ووفق المادة الرابعة من لائحة القضايا الطلابية، والتي تنص على أنه:  
"لا يجوز للطالب أن يحتج بالجهل أو بعدم العلم بأنظمة الجامعة ولوائحها وقراراتها النافذة وما تصدره من تعليمات من أجل عدم إيقاع العقوبات المقررة، وفق لما نص عليه ميثاق الطالب"

والكلية إذ تتوقع من طلابها وكافة منسوبيها قبول واحترام كافة اللوائح والأنظمة،  
فإنها تؤكد بأن كافة ما ورد سيتم تطبيقه بلا استثناء مهما كانت المسوغات ...  
والله الهادي إلى سواء السبيل



# لائحة الذوق العام

## أهم ما نصت عليه اللائحة:

- يجب على كل من يكون في مكان عام احترام القيم والعادات والتقاليد والثقافة السائدة في المملكة.
- لا يجوز الظهور في مكان عام بزّي أو لباس غير محتشم أو ارتداء زي أو لباس يحمل صوراً أو أشكالاً أو علامات أو عبارات تسيء إلى الذوق العام.
- لا يسمح في الأماكن العامة بأي قول أو فعل فيه إيذاء لمرتاديه، أو إضرار بهم، أو يؤدي إلى إخافتهم أو تعرضهم للخطر.
- لا يجوز الكتابة أو الرسم أو ما في حكمها على جدران مكان عام، أو أي مكان من مكوناته، أو موجوداته، أو أي من وسائل النقل، ما لم يكن مرخصاً بذلك من الجهة المعنية.



## يُقصد بالذوق العام:

مجموعة السلوكيات والآداب التي تعبر عن قيم المجتمع ومبادئه وهويته، بحسب الأسس والمقومات المنصوص عليها في النظام الأساسي للحكم

## عقوبة المخالف لأحكام اللائحة:

توقع غرامة مالية بما لا يتجاوز (خمسة) آلاف ريال، وفقاً لجدول تصنيف المخالفات المنصوص عليه في المادة (التاسعة) من اللائحة ويضاعف مقدار الغرامة في حال تكرار المخالفة نفسها خلال (سنة) من تاريخ ارتكابها للمرة الأولى، مع عدم الإخلال بأي عقوبة أشد مقررة نظاماً.

تعرف على المزيد عن طريق الرابط

<https://laws.boe.gov.sa/BoeLaws/Laws/LawDetails/3b96a591-47c8-4469-9abb-aa4700f1aa52/1>

## لائحة الدراسة والاختبارات للمرحلة الجامعية والقواعد التنفيذية بجامعة بيشة

تقدير غير مكتمل

تقدير مستمر

المعدل الفصلي

المعدل التراكمي

التقدير العام

العبء الدراسي

الإنذار الأكاديمي

درجة الأعمال الفصلية

درجة الاختبار النهائي

الدرجة النهائية

التقدير

السنة الدراسية

الفصل الدراسي

الفصل الصيفي

المستوى الدراسي

المقرر الدراسي

الوحدة الدراسية

تعرف على المزيد عن طريق الرابط

<https://drive.google.com/file/d/1TENekKKEoPwVQ5UsbMjk1WPpJofz-sN/view?usp=sharing>

## أهدافه

رفع مستوى الوعي والثقافة بالحقوق والواجبات، وتنمية روح المسؤولية لدى طلاب وطالبات الجامعة، ومساعدتهم على الالتزام بالمعايير الأخلاقية لضمان الحقوق، وتحقيق مناخ عمل صحي يسمح بالارتقاء بمستوى الأداء، ويعمل على النهوض بالجامعة.



نشر القيم والمبادئ الأخلاقية المهنية لدى طلبة الجامعة وتعزيزها، والالتزام بها في أنفسهم، ومع الآخرين، في تعاملهم داخل الجامعة وخارجها.



تعريف الطلاب والطالبات بحقوقهم، وتبصيرهم بواجباتهم الجامعية، وفقا للوائح والأنظمة المعتمدة.



غرس ثقة طلاب وطالبات الجامعة في خدماتها، على كافة المستويات الأكاديمية والبحثية والمشاركة المجتمعية، مما يدعم قيم العدالة والنزاهة والانتماء والمواطنة لديهم.



الارتقاء بالأداء الأكاديمي والإداري لدى جميع منسوبي الجامعة بما يخدم الطالب /الطالبة، من خلال تعريف كل من له علاقة بالطالب / الطالبة بحقوقهم وواجباتهم.



تعرف على المزيد عن طريق الرابط

[https://drive.google.com/file/d/1AyNCPe\\_PrJ4NuUpy1QC8NS0C1P1kexgf/view?usp=sharing](https://drive.google.com/file/d/1AyNCPe_PrJ4NuUpy1QC8NS0C1P1kexgf/view?usp=sharing)

## ميثاق الطالب الجامعي



هو مجموعة من الالتزامات والتوجيهات والمعايير والممارسات المتفق عليها، المنبثقة من الشريعة الإسلامية، وسياسة التعليم بالمملكة العربية السعودية، ورؤية جامعة بيشة ورسالتها وأهدافها وقيمها، والتي تسعى الجامعة إلى الالتزام بها، وتوجيه طلابها لتحمل مسؤولياتهم، والالتزام ببنود الميثاق حقوقا وواجبات.



## الفئة المستهدفة

تسري القواعد والمعايير الواردة في الميثاق على جميع طلاب وطالبات جامعة بيشة (انتظام - انتساب الدراسات العليا - الدبلومات التربوية - التعليم عن بعد) وجميع الجهات التنظيمية ذات العلاقة داخل الجامعة. ويلتزم منسوبو الجامعة كافة بهذه المعايير، سواء كانوا من أعضاء هيئة التدريس أو معاونيهم أو الإداريين والفنيين والطلاب والطالبات والعمال، وتتخذ الجامعة الإجراءات اللازمة للتأكد من أن جميع منسوبيها ملتزمين بمبادئ هذا الميثاق، وذلك من خلال تطبيق ما فيه، وفهمه، ونشره بصورة تحقق المطلوب.

## المخالفات التأديبية

التظلم من القرارات التأديبية

العقوبات التأديبية

أحكام عامة

الإجراءات أمام لجان التأديب

دليل القضايا الطلابية

صلاحيات توقيع العقوبات التأديبية

تعرف على المزيد عن طريق الرابط

[https://drive.google.com/file/d/1UGpiE1AsEqnDtGgQ2EXIo90WBSzC74\\_f/view?usp=sharing](https://drive.google.com/file/d/1UGpiE1AsEqnDtGgQ2EXIo90WBSzC74_f/view?usp=sharing)

## دليل الإرشاد

دليل استرشادي موجه لعضو هيئة التدريس، وكل من له صلة بعملية الإرشاد الجامعي أنظمته ، وأهدافه، ووسائله، وجميع ما يتصل به.

مساعدة المرشد في فهم وتطبيق عملية الإرشاد بصورة صحيحة.

توضيح إجراءات الإرشاد ونماذج المرشدين.

مرجعية للمختص في فهم ما يتصل بالإرشاد الجامعي.

توعية الطلاب بالنظام الجامعي وتوجيه ذوي الاحتياجات الخاصة والمتفوقين والموهوبين والمبدعين والمتعثرين لمساعدتهم وتلبية احتياجاتهم



أهدافه

## المستهدفون:

- أعضاء هيئة التدريس ومن في حكمهم.
- موظفو وموظفات الجامعة الذين لهم صلة بعملية الإرشاد الجامعي.
- المقبلون على المرحلة الجامعية.
- الطلاب والطالبات.

تعرف على المزيد عن طريق الرابط

[https://drive.google.com/file/d/1AcKoipQwKdtT1\\_2M29NFSoiKRiEdDY4f/view?usp=sharing](https://drive.google.com/file/d/1AcKoipQwKdtT1_2M29NFSoiKRiEdDY4f/view?usp=sharing)





## دليل المجلس الاستشاري

تعرف على المزيد عن طريق الرابط

<https://drive.google.com/file/d/1TdRmcCluobrllfOZhhMxl8HCnDpSP9fO/view?usp=sharing>



القيم

- الإتقان
- المسؤولية
- المؤسسية
- روح الفريق
- الإبداع
- التنافسية
- الفاعلية



الأهداف

- ١/ تنوع مصادر الدخل وتنوعها.
- ٢/ رفع كفاءة الموارد المادية والبشرية والتقنية.
- ٣/ بناء منظومة بحثية علمية متطورة



الرسالة

- بناء مجتمع معرفي تنافسي من خلال:  
بيئة تعليمية متطورة. وبحوث علمية. ومبادرات وشراكات مجتمعية فاعلة.



الرؤية

- منظومة معرفية إبداعية لمجتمع مبدع.

١ إكساب الطلاب/الطالبات الخبرة العملية والتدريبية قبل الحصول على المؤهل الأكاديمي.

٢ تعرف الطلاب/الطالبات على سوق العمل ومتطلباته بشكل مباشر.

٣ دعم جوانب الممارسة المهنية والتطبيقية والتدريبية لدى الطالب/الطالبة.

٤ تدريب الطلاب/الطالبات على تحمل المسؤولية، والتقيد بالمواعيد واحترام اللوائح والقوانين.

٥ تدريب الطلاب/الطالبات على العمل ضمن مجموعات عمل، وتدريبهم على فن التعامل مع الآخرين.

٦ تمكين الجهات الحكومية والأهلية من التعرف على مهارات الطلاب/الطالبات واستقطابهم للتوظيف.

٧ إطلاع الكليات على متطلبات سوق العمل، ليتم تحديث الخطط الدراسية وذلك لتلبية الاحتياجات الفعلية لسوق العمل

٨ تعزز التعاون وتبادل الخبرات بين الجامعة والكليات وجهات التدريب.

# دليل التدريب الميداني



تعرف على المزيد عن طريق الرابط

<https://drive.google.com/file/d/1nT-MAPLDgFzbpC7cXilbqjTaCsMU4ZS/view?usp=sharing>

## ما هو السجل المهاري؟

السجل المهاري هو وثيقة رسمية معتمدة من قبل الجامعة، ويتم إصدارها من عمادة القبول والتسجيل، حيث ترصد كافة الدورات التدريبية، وحلق النقاش، وورش العمل، والأعمال التطوعية، والتدريب العملي، والتشغيل الذاتي، والجوائز، والابتكارات العلمية، وبراءات الاختراع، التي اكتسبها أو قام بها الطالب/الطالبة خلال فترة دراسته بالجامعة.

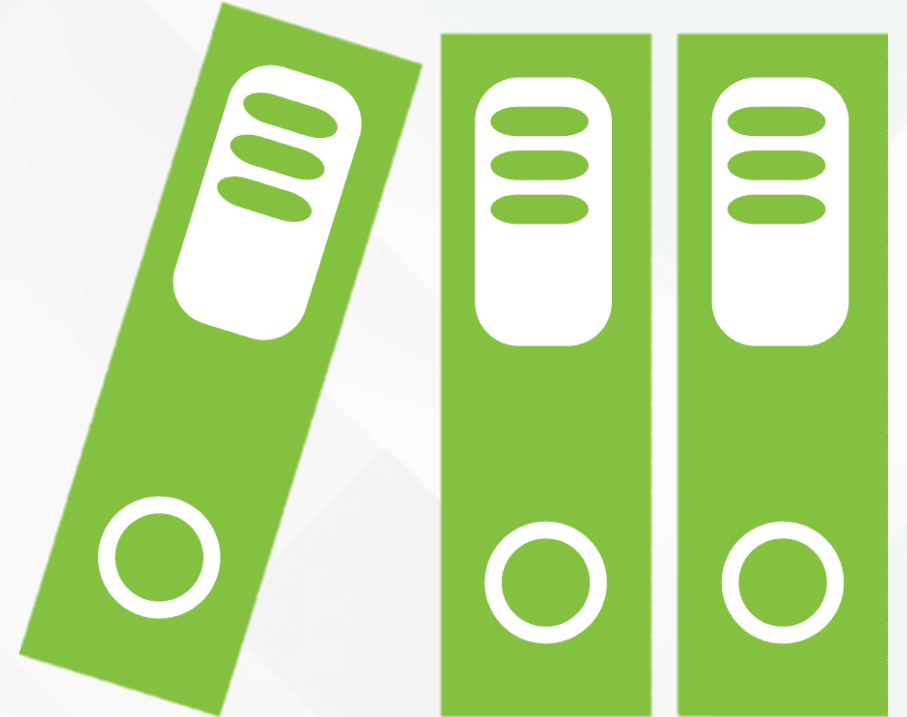
## ما أهمية السجل المهاري؟

يسهم السجل المهاري في تحسين فرص منح الطلاب/الطالبات على الوظائف المناسبة لهم بعد التخرج، وذلك من خلال تقديم وثيقة رسمية (السجل المهاري) تثبت قدراتهم ومهاراتهم في المجالات الغير أكاديمية مما يدعم فرصهم التنافسية على الفرص الوظيفية.

## دليل السجل المهاري

تعرف على المزيد عن طريق الرابط

[https://drive.google.com/file/d/1A\\_U0lrB0Jqp6pnL3KvpT2rXLmGAU\\_28/view?usp=sharing](https://drive.google.com/file/d/1A_U0lrB0Jqp6pnL3KvpT2rXLmGAU_28/view?usp=sharing)



# دليل اللائحة التنظيمية للأندية

إقامة النشاطات التي تبرز جهود أعضاء النادي في المجالات التي يتميزون فيها

تعزيز الأهلية الوطنية وتعميق القيم الإسلامية المعتدلة

اكتشاف المواهب الطالبية ورعاية الموهوبين

تنمية الحس بالمسؤولية الاجتماعية لدى المنتسبين لها

المشاركة في المناسبات المختلفة داخلياً وخارجياً للاحتكاك وتبادل الخبرات

تفعيل وتحقيق محاور وبرامج رؤية المملكة ٢٠٣٠ وذلك طبقاً لما يناسب كلاً منها

تهيئة البيئة الملائمة للطلبة لتنمية قدراتهم ومهاراتهم وتبادل الخبرات فيما بينهم والعمل على تشجيعهم ودعمهم وتكرميهم

توثيق الإنتاج الطلابي وإنشاء قاعدة بيانات للمواهب الطالبية في مختلف المجالات

## الأهداف العامة للأندية النشاط

تعرف على المزيد عن طريق الرابط

[https://drive.google.com/file/d/1awTLgMxXq3fOEiNINu\\_zAkiWq8PgRaPL/view?usp=sharing](https://drive.google.com/file/d/1awTLgMxXq3fOEiNINu_zAkiWq8PgRaPL/view?usp=sharing)

# دليل صندوق الطالب

يجوز أن ينشأ صندوق للطلاب بكل مؤسسة تعليمية وبأي فرع من فروعها، أو صندوق عام واحد تتبعه وترتبط به صناديق فرعية ويعد وحدة من وحدات المؤسسة التعليمية أو الفرع، ويكون للصندوق استقلال مالي وإداري ويرتبط مباشرة بمدير المؤسسة التعليمية أو الوزير المختص.

## أهدافه

تقديم الإعانات والقروض للطلاب



إقامة مشروعات استثمارية خدمية نافعة للطلاب كالمقاصف وأعمال الطباعة والنسخ والتصوير وتأمين الأدوات المكتبية والعلمية وما يماثلها



دعم الأنشطة الطلابية وتقديم الجوائز للمتفوقين فيها



تعرف على المزيد عن طريق الرابط

<https://drive.google.com/file/d/1TtYmFESNtN3z8ez8AIMCPuvkOpOVmalx/view?usp=sharing>



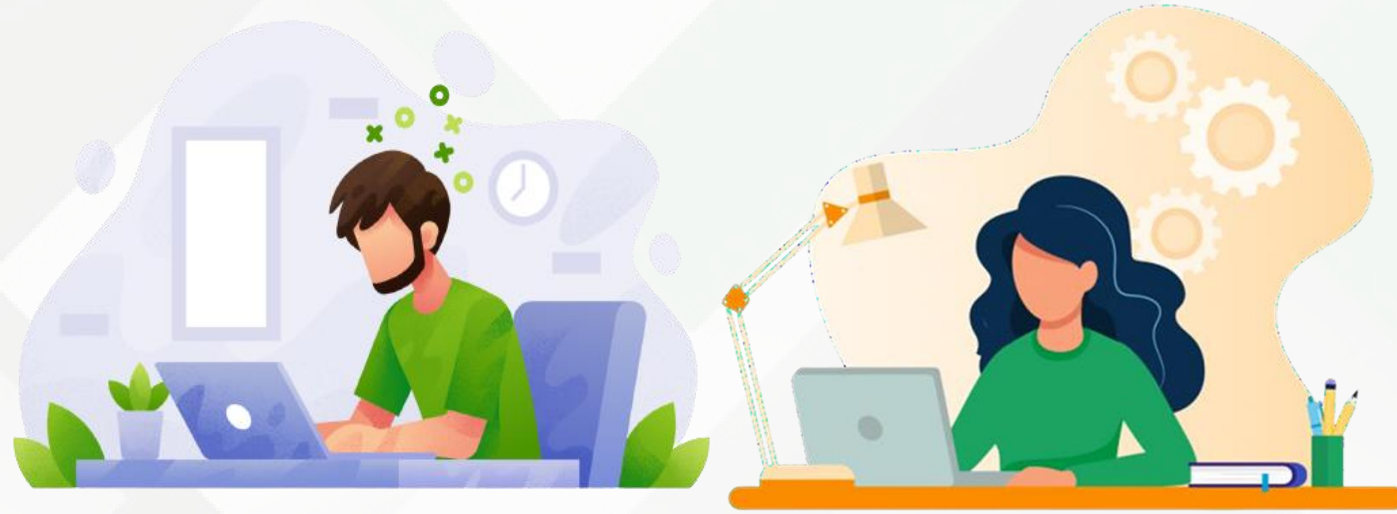
# دليل العمل التطوعي



يعد العمل التطوعي أحد أدوات تنفيذ دور الجامعة في خدمة المجتمع والمساهمة في تعميق ثقافة العمل التطوعي والمشاركة فيه، وذلك تنفيذاً لمبادرات الخطة الإستراتيجية لجامعة بيشة، وتفعيل دور الجامعة في خدمة المجتمع وتحقيق أهداف رؤية ٢٠٣٠م

تعرف على المزيد عن طريق الرابط

<https://drive.google.com/file/d/1pDE2xQQWwxaHZpGfB8VWTBZlo1krEMTr/view?usp=sharing>



## دليل الطالب الإجرائي

يمكن الاطلاع على جدولك الدراسي وتنفيذ العمليات الأكاديمية عن طريق البوابة الأكاديمية الخاصة بالطالب / الطالبة والتي يتم إدارتها بالكامل من قبل عمادة القبول والتسجيل.

تعرف على المزيد عن طريق الرابط

<https://drive.google.com/file/d/1ZFiIDgW2n7EC9AXvfQ1vclHBD0IDmo93/view?usp=sharing>

# شكراً لكم

إشراف عميدة الكلية  
د. فوزية آل جميل

إعداد: وكالة الكلية لشؤون الطالبات  
د. إكرام حسن حكي